

La solution parfaite pour la production infographique

- ✦ Vous avez plusieurs appareils de saisie, tels que scanner ou caméra numérique.
- ✦ Vous avez des imprimantes couleur à jet d'encre ou laser.
- ✦ Vous avez plusieurs logiciels de production graphique.
- ✦ Vous avez plusieurs postes de travail qui utilisent l'environnement Mac OS™ et/ou Windows™.
- ✦ Vous recevez de plus en plus de documents de vos clients.

## VOUS RECHERCHEZ UNE SOLUTION POUR SYNCHRONISER LA COULEUR DANS TOUTES CES SITUATIONS ?

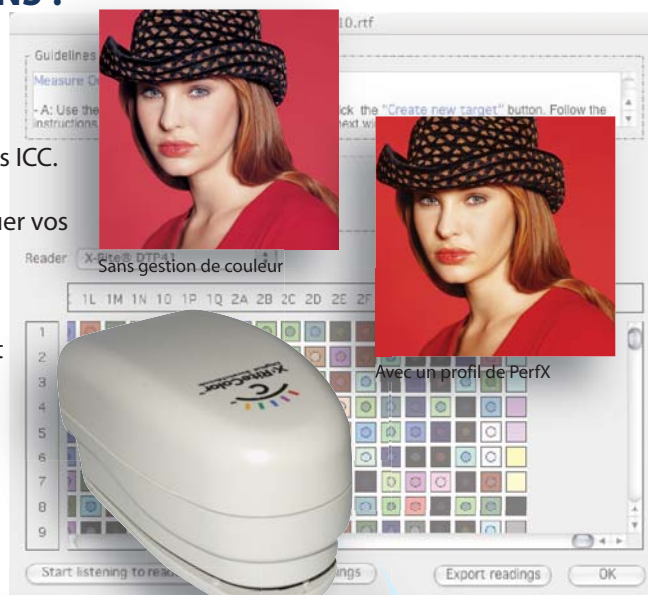
**PerfX Gestion de couleur Studio™ est la meilleure solution pour vous!**

PerfX Gestion de couleur Studio vous permet de créer des profils ICC. Ces profils décrivent l'environnement couleur de vos différents équipements de saisie, ils vous permettent aussi de communiquer vos couleurs à vos logiciels et à vos clients.

La version "Studio" de la gamme PerfX vous permet de créer des profils ICC d'imprimante à jet d'encre et laser. Studio permet aussi de profiler des scanner et caméra numérique.

### Spécifications:

- Ajustement de base pour la génération du noir pour le jet d'encre et pour le laser.
- Cibles de 500 et 750 références couleur.
- Spécialement conçue pour la production graphique, la photo numérique et la numérisation.



**TGLC**  
Gestion de couleur  
Color management

[WWW.TGLC.COM](http://WWW.TGLC.COM)

## Liste des fonctions



La solution parfaite pour la production infographique



De la saisie  
à la repro



### Général

- Disponible pour Mac OS X™ ou Windows™.
- Utilise un module d'intelligence artificielle propriétaire pour le calcul et l'interpolation des couleurs.
- Sauvegarde la session de profil pour des fins de référence, de support à distance et d'archivage.
- Guides d'aide à chaque étape de la création du profil.
- Option de créer les profils en 8 ou 16 bits.
- Option pour définir le type de rendu par défaut du profil ICC.

### Profil de saisie

- Produit des profils ICC pour scanner et caméra numérique.
- Supporte la majorité des cibles disponibles sur le marché.
  - Cibles IT8 et les cible spéciales en Réflexion et Transparent
  - Cible TGLC PerfX RX Target Wide Gamut™ (réflexion)
- Rapport de statistiques à l'écran et dans le profil ICC:
  - Moyenne de constance sous 2, 4 et 6 deltaE

### Profil d'imprimante

- Utilise les cibles de profil PerfX de 500 et 750 références couleur.
- Format de page personnalisé pour les cibles de profil.
- Option pour position aléatoire des références de couleur.
- Produit des profils ICC pour imprimante en mode CMJ (RVB) et CMJN.
- Peut utiliser un scanner comme instrument de mesure, afin de produire des profils ICC d'imprimante.
- Produit des profils ICC d'imprimante de type laser et jet d'encre\* (2).
- Paramètres de génération du noir prédéterminés pour imprimante à jet d'encre sur papier fini mat et lustré, ainsi que de type laser\* (3).
- Option de linéarisation en mode CMJN et CMJ (RVB).
- Rapport de statistiques à l'écran et dans le profil ICC:
  - Moyenne de constance sous 2, 4 et 6 deltaE
  - Graphique de couleur en 2D et comparatif avec autre profil ICC.
  - Graphique des courbes de balance de gris
  - Valeurs des densités CMJN et gain de presse
  - Valeurs des CMJ pour les balances de gris en 1/4, 1/2 et 3/4 de tons
- Option pour l'ajout des données statistiques et références couleur dans un "tag" spécial du profil ICC.

### \* Les options et fonctions avancées supplémentaires dans PerfX Gestion de couleur Pro™

- Permet de créer des cibles de saisie personnalisées
- (1) Peut utiliser les autres cibles de profil disponibles sur le marché\*  
\* selon le fichier de référence conforme au standard CGATS
- (2) Produit des profils ICC pour tous les types d'impressions CMJN, tels que offset, flexographie, journaux, sérigraphie, sublimation, etc.
- (3) Paramètres de génération de noir personnalisés:
  - Couverture d'encre, Départ du Noir, Noir maximum, Courbe du noir et GCR.
- Coupure et limite des couleurs primaires pour les valeurs maximums et minimums.
- Ajout personnalisé de références couleur importantes à la cible de profil.
- Cibles de 500 à 2000 références couleur.



**TGLC**  
Gestion de couleur  
Color management

# Captures d'écran

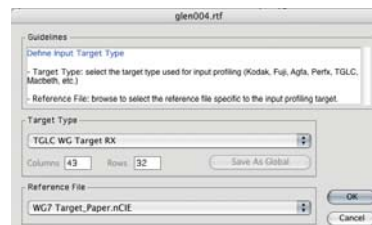
## PROFILS DE SAISIE



La solution parfaite pour la production infographique



Interface principale



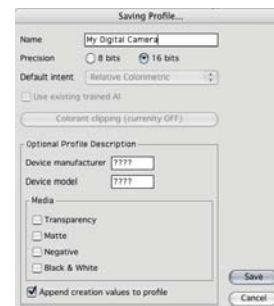
Sélection du type de cible



Importation de la cible (scanner)



Importation de la cible (caméra)



Sauvegarde du profil



Rapport statistique



# Captures d'écran

## PROFIL D'IMPRIMANTE

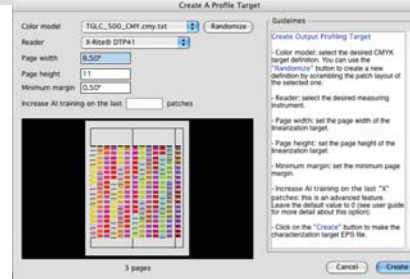


La solution parfaite pour la production infographique



Interface principale

Création de la cible de linéarisation



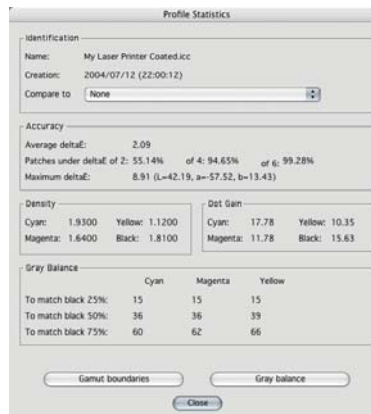
Création de la cible de profil



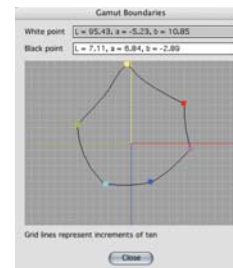
Mesure de la cible de profil



Sauvegarde du profil



Rapport statistique



Graphique 2D couleur



Courbes Balance de gris



PerfX Gestion de couleur Studio™

## Compatibilité



La solution parfaite pour la production infographique

### Systemes

- Apple Macintosh OS X
  - Système 10.2 ou plus
  - 256 Mo de RAM
  - Écran couleur 24-bits
  - 100 Mo d'espace disque disponible
  - 2 ports USB 2.0

ou

- Microsoft Windows
  - Windows 2000 ou XP
  - 256 Mo de RAM
  - Écran couleur 24-bits
  - 100 Mo d'espace disque disponible
  - 2 ports USB 2.0

### Profil de saisie (scanner et caméra numérique)

- Supporte la majorité des cibles disponibles sur le marché.
  - Cibles IT8 et les cibles spéciales en Réflexion et Transparent
  - Cible TGLC PerfX RX Target Wide Gamut™

### Profil d'imprimante

- Utilise des cibles de profil de 500 et 750 références couleur.

### Instruments de mesure

- X-Rite
  - DTP 41 spectrophotomètre, lecteur automatisé de bandes de références couleur.
  - DTP 22 Digital Swatchbook, spectrophotomètre
- GretagMacbeth
  - Eye1 (disponible bientôt)



[WWW.TGLC.COM](http://WWW.TGLC.COM)